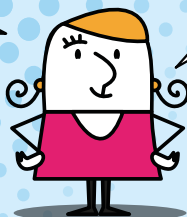


## SE FORMER

Contactez votre conseiller inhni sur <http://www.inhni.com>

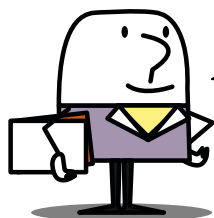
Entrenez-vous  
durant la  
formation spécifique  
d'une journée pour les  
Managers



Formez-vous à  
distance avec nos  
modules  
rapid-learning

## INFOS COMPLEMENTAIRES

Retrouvez toutes les informations sur  
l'entretien professionnel



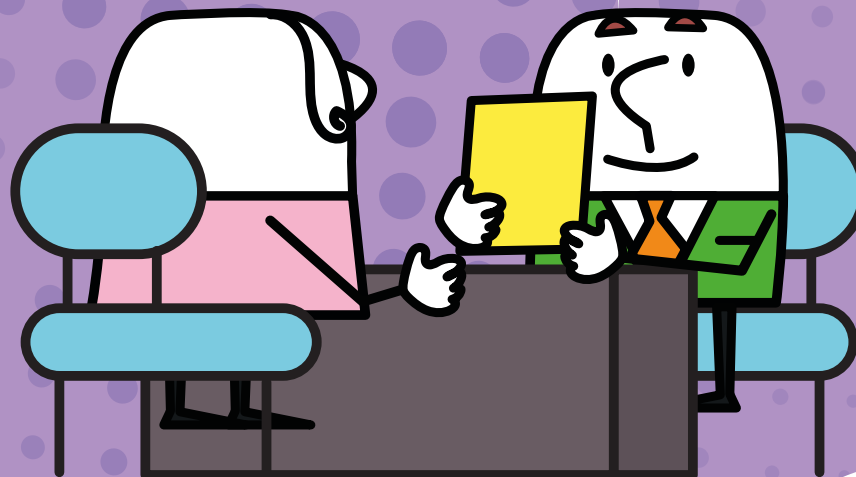
Rendez-vous  
sur le site du  
Monde de  
la Propreté

[www.monde-proprete.com](http://www.monde-proprete.com)

Ou directement sur :  
[entretienspro.monde-proprete.com](http://entretienspro.monde-proprete.com)

# L'ENTRETIEN PROFESSIONNEL

& Moi



GUIDE DU MANAGER

